



## Forum

## Rénovation énergétique

Organisé par  
L'UFC-Que Choisir de la Sarthe

**Vous avez un projet de rénovation énergétique**

- vous êtes perdu dans les démarches ?
- vous vous posez des questions ?
- vous souhaitez connaître les aides auxquelles vous êtes éligible ?

**Venez vous renseigner et échanger avec les acteurs du domaine !**



**Le 16 novembre 2024**  
**de 14h à 18h**

Salle de l'Oiselière  
144 rue d'Isaac Le Mans

*gratuit*

**Participants**

- UFC-Que Choisir de la Sarthe
- SURE - Service Unique de la Rénovation Énergétique Pays du Mans
- CAPEB - Confédération de l'Artisanat et des Petites Entreprises du Bâtiment
- Services instructeurs "Aides à la pierre"
- Maître Orsini - Avocate pour l'UFC-Que Choisir de la Sarthe
- UNPI 72 - Union nationale des propriétaires immobiliers








# UFC-Que Choisir de la Sarthe



16/11/2024
1

# Forum de la rénovation énergétique

Un débat  
Des stands











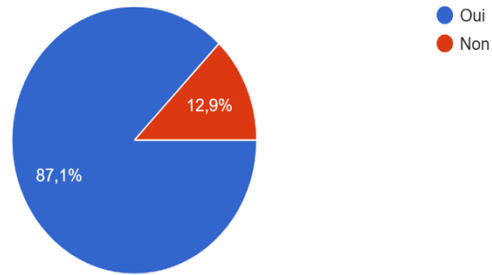
16/11/2024
2



## Une attente

Seriez-vous intéressé pour participer à un événement autour de la rénovation énergétique ?

140 réponses



16/11/2024

3



## Un besoin d'informations

Afin d'adapter le niveau d'information lors de l'événement, pourriez-vous nous dire quel est selon vous votre niveau de connaissance sur ce sujet ?

140 réponses



16/11/2024

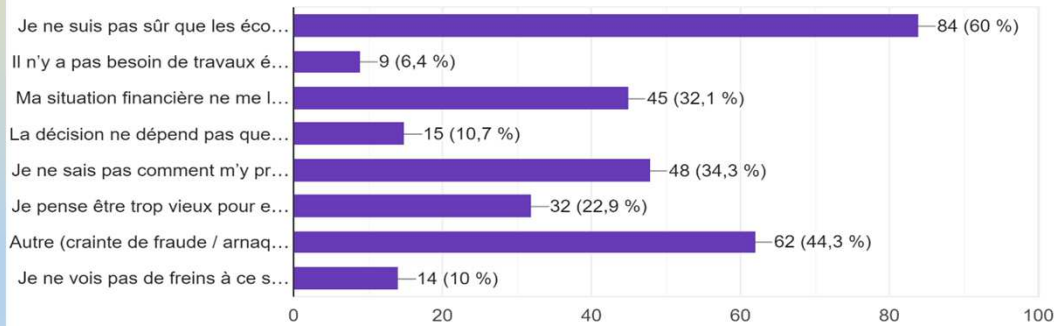
4



## Les freins à la rénovation

Quels sont les freins ? (choix multiple)

140 réponses



16/11/2024

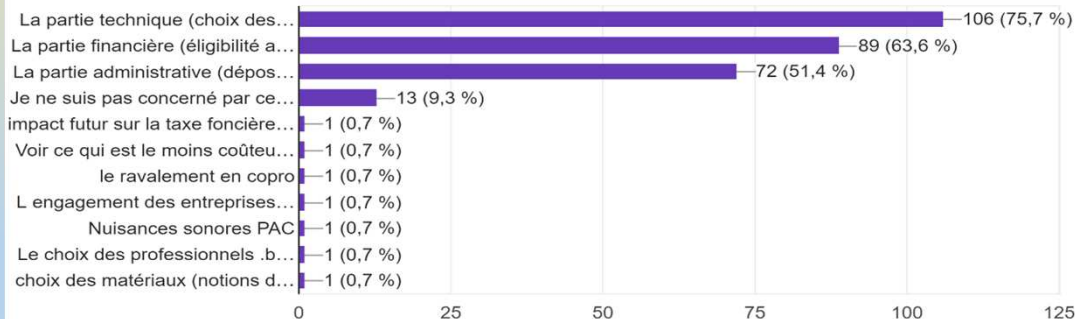
5



## Quelle information ?

Sur quelle partie auriez-vous le plus besoin d'informations ? (choix multiple)

140 réponses



16/11/2024

6

# SURE, Service Unique de la Rénovation Énergétique

SURE  
GUICHET UNIQUE DE L'HABITAT SUR LE PAYS DU MANS  
16 NOVEMBRE 2024

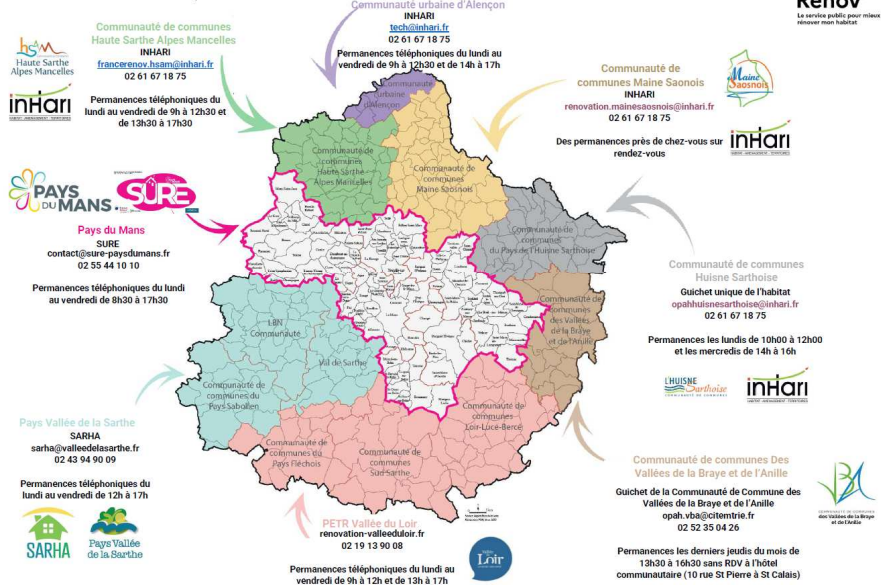
Service Unique pour la Rénovation Énergétique  
des logements du Pays du Mans



7

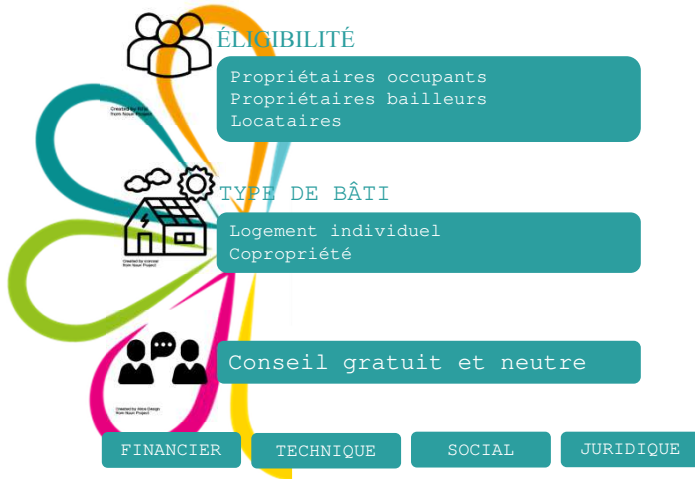
## ESPACE CONSEIL FRANCE RENOV'

### ESPACES CONSEILS FRANCE RÉNOV' EN SARTHE



@paysdumans

## SURE, LE SERVICE UNIQUE POUR LA RÉNOVATION ÉNERGÉTIQUE



### OBJECTIF :

- Amélioration énergétique du bâti
- Lutte contre la précarité énergétique
- Amélioration du cadre de vie et du confort des occupants

## SURE, LE SERVICE UNIQUE POUR LA RÉNOVATION ÉNERGÉTIQUE

The flyer for SURE (Service Unique pour la Rénovation Énergétique) features a house icon and lists various energy renovation services: Chauffage, Isolation toiture, Énergies renouvelables, Isolation extérieure, Isolation intérieure, Fenêtres & ouvrants, and Ventilation. It includes the phone number 02 55 44 10 10, the website www.sure-paysdumans.fr, and a QR code. Logos for CITEMÈTRE, France Rénov', and other partners are also present.

Vous avez un projet de rénovation énergétique ?

**SURE**

02 55 44 10 10  
www.sure-paysdumans.fr  
Appel gratuit, du lundi au vendredi de 9h00 à 17h00.

Chauffage, Isolation toiture, Énergies renouvelables, Isolation extérieure, Isolation intérieure, Fenêtres & ouvrants, Ventilation.

Service Unique pour la Rénovation Énergétique des Logements du Pays du Mans

copartenaire par CITEMÈTRE, France Rénov', etc.



SURE, l'« Espace Conseil France Rénov' » du Pays du Mans, devient le **guichet unique sur les questions d'habitat**. Vous avez une question sur la **rénovation de votre logement** (énergie, autonomie, logements dégradés...)



Horaires du standard téléphonique : 9h00 à 17h00

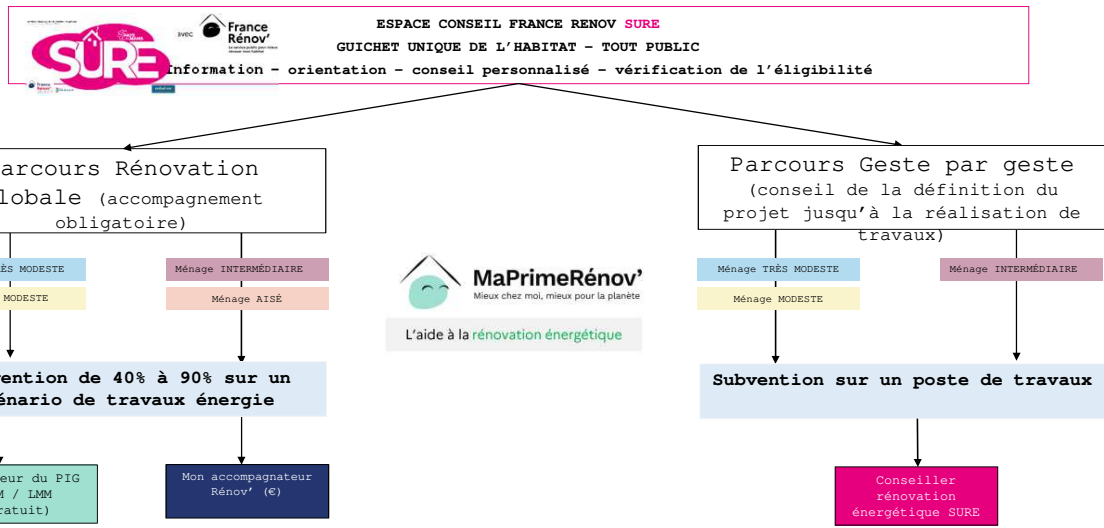


Possibilité de prise de RDV en ligne sur le site internet de SURE



Ouverture de nouveaux créneaux de RDV, en plus des permanences délocalisées, RDV en visio et rendez-vous téléphonique de 20 minutes = **Réorganisation interne pour améliorer le taux de décroché et les délais de prise de Rdv**

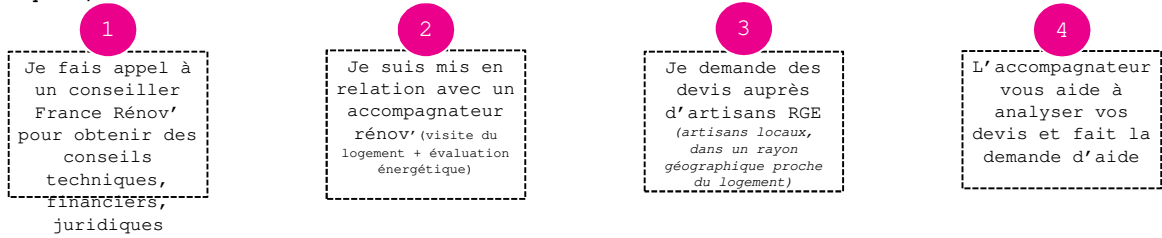
## CONTEXTE – Dispositifs d'amélioration de l'habitat sur le territoire - 2024



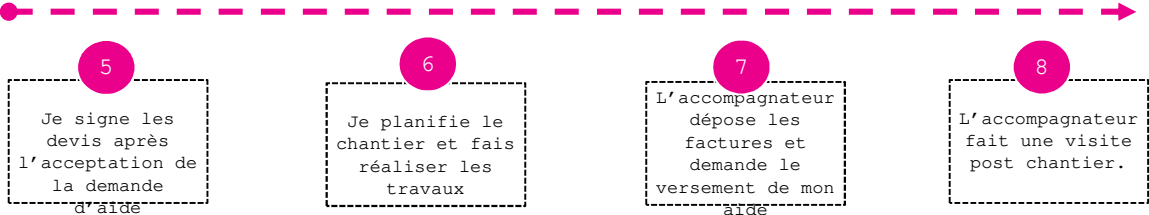
11

## Le parcours type d'un projet de rénovation globale

DE LA DÉFINITION DU PROJET .....avec une équipe pluridisciplinaire (accompagnateur, artisan, conseiller, banquier...)



... JUSQU'À LA RÉALISATION DES TRAVAUX



## Les aides financières selon le revenu fiscal de référence du foyer

PLAFONDS DE RESSOURCES EN PROVINCE POUR LES SUBVENTIONS

AU 1<sup>er</sup> JANVIER 2024



Nombre de personnes composant le ménage	Ménages aux revenus très modestes	Ménages aux revenus modestes	Ménages aux revenus intermédiaires	Ménages aux revenus supérieurs
1	17 009 €	21 805 €	30 549 €	Supérieur à 30 549 €
2	24 875 €	31 889 €	44 907 €	Supérieur à 44 907 €
3	29 917 €	38 349 €	54 071 €	Supérieur à 54 071 €
4	34 948 €	44 802 €	63 235 €	Supérieur à 63 235 €
5	40 002 €	51 281 €	72 400 €	Supérieur à 72 400 €
Par personne supplémentaire	+ 5 045 €	+ 6 462 €	+ 9 165 €	+ 9 165 €






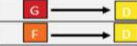
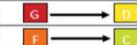

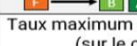
@paysdumans   

## Ma Prime Rénov' Rénovation Globale

TAUX DE SUBVENTION EN FONCTION DES TRAVAUX RÉALISÉS \_

MA PRIME RÉNOV' PARCOURS ACCOMPAGNÉ



	Plafonds des dépenses éligibles	Ménages aux revenus très modestes		Ménages aux revenus modestes		Ménages aux revenus intermédiaires		Ménages aux revenus supérieurs	
		%	Montant max de l'aide	%	Montant max de l'aide	%	Montant max de l'aide	%	Montant max de l'aide
	GAIN DE 2 CLASSES 40 000€ (HT)	80%	32 000€	60%	24 000€	45%	18 000€	30%	12 000€
	GAIN DE 3 CLASSES 55 000€ (HT)		44 000€		33 000€		50%		27 500€
	GAIN DE 4 CLASSES OU + 70 000€ (HT)		56 000€		42 000€	35 000€		24 500€	
	40 000€ (HT)	90%	36 000€	70%	28 000€	55%	22 000€	40%	16 000€
	55 000€ (HT)		49 500€		38 500€		60%		33 000€
	70 000€ (HT)		63 000€		49 000€	42 000€		31 500€	
									
Taux maximum de l'aide publique (sur le coût TTC)			100%		80%		60%		40%



@paysdumans   



Loïc YVON,  
Co-président de la CAPEB Sarthe  
Plombier-chauffagiste à BOULOIRE



La CAPEB – Confédération Artisanale des Petites Entreprises du Bâtiment – est une organisation professionnelle qui représente et défend les chefs d'entreprises du BTP : menuiserie, plâtrerie, métallerie, peinture, isolation, plomberie-chauffage, électricité, maçonnerie, charpente-couverture, carrelage, travaux publics, paysage.

La CAPEB les informe sur les réglementations techniques, juridiques, formation, qui impactent leur activité, et les accompagne sur leurs problématiques quotidiennes.





# Bien choisir son artisan RGE

16 NOVEMBRE 2024



## Bien choisir son artisan RGE



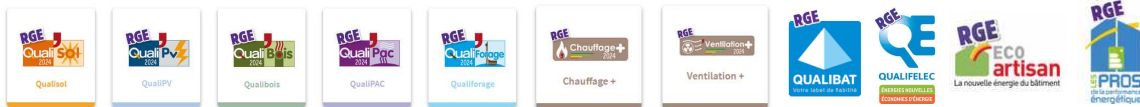
Pour pouvoir bénéficier des aides à la rénovation énergétique, **les particuliers doivent faire appel à un artisan RGE (Reconnu Garant de l'Environnement).**

L'artisan doit être RGE dans le domaine des travaux à effectuer.

### Être RGE, qu'est ce que c'est ?

Selon leur(s) activité(s)\*, les entreprises choisissent le label RGE qu'elles souhaitent obtenir :

\*chauffage, isolation, ventilation



Les professionnels réalisent alors les formations dédiées : le dirigeant, ou au moins un des collaborateurs de la société devient « référent technique ».



I 17

## Bien choisir son artisan RGE

Les entreprises montent ensuite un dossier administratif et technique, qui sera contrôlé par organisme certificateur : moyens humains et matériels, souscription aux assurances travaux et responsabilité civile, nombre de chantiers dans le domaine, compétences techniques, etc.

Si le dossier est validé, un certificat RGE est délivré à l'entreprise. Cette qualification est renouvelée tous les ans après contrôle.



Des contrôles de réalisation sont effectués régulièrement sur les chantiers, pour vérifier la conformité des travaux, selon des grilles d'audit préétablies.



I 18

## Bien choisir son artisan RGE



En résumé, pourquoi choisir un artisan RGE ?

### IL EST ASSURÉ

- Il a une assurance Responsabilité Décennale
- Il a une assurance Responsabilité Civile

### IL EST FIABLE

- Il a déclaré son chiffre d'affaires
- Sa situation fiscale et sociale est en règle

### IL EST COMPÉTENT

- Il justifie d'une formation aux économies d'énergie, et possède une expertise dans son domaine
- Ses références de chantier font l'objet d'un contrôle sur site

### IL EST RESPONSABLE

- Il est garant des matériaux et des matériels qu'il met en œuvre
- Il s'engage sur la conformité finale des travaux

### IL M'ACCOMPAGNE

- Il me donne ses recommandations et conseils avant travaux
- Il me renseigne sur les garanties, les règles d'usage et de maintenance

### IL EST RECONNU

- Le « RGE » est le seul signe de qualité mis en place par les Pouvoirs Publics et donnant accès aux aides de l'Etat

# Où trouver son professionnel RGE ?

## Où trouver son professionnel RGE ?

Un annuaire des professionnels RGE est disponible sur :

<https://france-renov.gouv.fr/annuaire-professionnels/artisan-rge-architecte>

Vous pouvez rechercher par type de travaux et par localisation.

Vous pouvez également télécharger son certificat RGE et vérifier sa qualification.

Les sites de QUALIBAT et QUALIT'EnR peuvent également servir de ressources :



<https://www.qualibat.com/>



<https://www.qualit-enr.org/>



| 21

### Trouver un professionnel Reconnu Garant de l'Environnement (RGE) ou un architecte référencé

Les champs marqués d'un \* sont requis.

Code Postal \*

Saisissez une ville ou un code postal. Format attendu : 75001 ou Paris

Saisissez votre localisation

Rayon de recherche \*

Distance maximale des entreprises

5 km

Type de travaux \*

Chauffages, isolation, étude thermique, etc.

Chaudière bois

Afficher uniquement les entreprises travaillant pour des particuliers



## Où trouver son professionnel RGE ?



Le conseil de la CAPEB :

### Faites appel à un artisan local

- Il a le savoir-faire technique
- Il assurera un service après-vente de proximité
- Il vous orientera vers les solutions les plus adaptées à vos besoins, à votre budget
- Il vous conseillera des collègues pour les autres travaux à réaliser



| 22

# Panoramas des aides



## Panorama des aides

### ↑ RÉNOVATION PAR GESTE(S)

Gestes éligibles pour les logements de A à G jusqu'au 31 janvier 2025.  
À partir du 1<sup>er</sup> janvier 2025, les logements F et G devront obligatoirement passer par une « rénovation d'ampleur » pour tous travaux.

	MaPrimeRénov'			CEE				TVA à 5,5%	ÉCO PTZ
	MÉNAGES TRÈS MODESTES	MÉNAGES MODESTES	MÉNAGES INTERMÉDIAIRES	MÉNAGES TRÈS MODESTES	MÉNAGES MODESTES	MÉNAGES INTERMÉDIAIRES	MÉNAGES AÏSÉS		
<b>CHAUFFAGE DÉCARBONÉ OU ECS DÉCARBONÉE</b>									
Chaudières à alimentation manuelle fonctionnant au bois ou autres biomasses	5 500€	4 500€	2 000€	4 000€ *	4 000€ *	2 500€ *	2 500€ *	✓	✓
Chaudières à alimentation automatique fonctionnant au bois ou autres biomasses	7 000€	5 500€	3 000€	4 000€ *	4 000€ *	2 500€ *	2 500€ *	✓	✓
Poêles à granulés, cuisinières à granulés	1 800€	1 500€	1 000€	800€ *	800€ *	500€ *	500€ *	✓	✓
Poêles à bûches, cuisinières à bûches	1 800€	1 500€	700€	800€ *	800€ *	500€ *	500€ *	✓	✓
Foyers fermés, inserts	1 800€	1 000€	600€	800€ *	800€ *	500€ *	500€ *	✓	✓
Équipements de production de chauffage fonctionnant à l'énergie solaire thermique (CSC)	10 000€	8 000€	4 000€	5 000€ *	4 000€ *	4 000€ *	4 000€ *	✓	✓
Équipements de fourniture d'eau chaude sanitaire fonctionnant à l'énergie solaire thermique (CES)	4 000€	3 000€	2 000€	CEE				✓	✓
Équipements de chauffage ou de fourniture d'eau chaude sanitaire fonctionnant avec des capteurs solaires hybrides thermiques et électriques à circulation de liquide	2 500€	2 000€	1 000€	CEE				✓	✓
Pompes à chaleur géothermiques, ainsi que l'échangeur de chaleur souterrain associé eau/eau ou sol/eau	11 000€	9 000€	6 000€	5 000€ *	5 000€ *	5 000€ *	5 000€ *	✓	✓
Pompes à chaleur air/eau	5 000€	4 000€	3 000€	4 000€ *	4 000€ *	2 500€ *	2 500€ *	✓	✓
Pompes à chaleur dédiées à la production d'eau chaude sanitaire (CET)	1 200€	800€	400€	CEE				✓	✓
Équipements de raccordement à un réseau de chaleur ou de froid, alimenté majoritairement par des énergies renouvelables ou de récupération	1 200€	800€	400€	700€ *	700€ *	450€ *	450€ *	✓	✓
<b>ISOLATION</b>									
Isolation thermique des parois vitrées, les matériaux installés viennent en remplacement de parois en simple vitrage	100€/éqpm	80€/éqpm	40€/éqpm	CEE				✓	✓
Isolation des murs en façade ou pignon par l'intérieur	25€/m²	20€/m²	15€/m²	CEE				✓	✓
Isolation des rampants de toiture et plafonds de combles	25€/m²	20€/m²	15€/m²	CEE				✓	✓
Isolation des murs en façade ou pignon par l'extérieur (surface des murs limitée à 100m²)	75€/m²	60€/m²	40€/m²	CEE				✓	✓
Isolation des toitures terrasses	75€/m²	60€/m²	40€/m²	CEE				✓	✓
<b>VENTILATION (conditionnée à la réalisation d'un geste d'isolation)</b>									
Systèmes de ventilation mécanique contrôlée double flux autoréglables ou hygro-équilibrables	2 500€	2 000€	1 500€	CEE				×	✓
AUDIT ÉNERGÉTIQUE	1 200€	800€	400€	PAS DE CEE				×	×
DÉPÔSE DE CUVÉ À FIOUL	1 200€	800€	400€	PAS DE CEE				×	×



## Panorama des aides

### € AUTRES TRAVAUX

TRAVAUX VIA LES CEE					
<b>CHAUFFAGE</b>					
Robinet thermostatique				CEE	✓ ✓
Régulation par sonde de température extérieure				CEE	✓ ✓
Système de régulation par programmation horaire pièce par pièce				260€ à 624€ *	✓ ✓
Émetteur électrique à régulation électronique à fonctions avancées				CEE	× ×
Radiateur basse température pour un chauffage central				CEE	× ×
Plancher chauffant hydraulique à basse température				CEE	× ×
Chaque-bain individuel à haut rendement ou à condensation				CEE	× ×
Pompe à chaleur air / air				CEE	× ×
Désembouage d'un réseau hydraulique individuel de chauffage				CEE	× ×
Conduit d'évacuation des produits de combustion		700€ *	700€ *	450€ * 450€ *	× ×
<b>ISOLATION</b>					
Isolation: planchers de combles perdus				CEE	✓ ✓
Isolation: planchers bas sur sous-sol, vide sanitaire ou passage ouvert				CEE	✓ ✓
Fermeture isolante				CEE	✓ ✓
<b>VENTILATION</b>					
Ventilation Mécanique contrôlée simple flux hygroréglable				CEE	× ✓
Ventilation hybride hygroréglable				CEE	× ✓
<b>RÉNOVATION D'AMPLEUR</b>					
Rénovation d'ampleur d'une maison individuelle				1 880€ à 9 620€ *	Salon travaux ✓
Rénovation d'ampleur d'un appartement					



I 25

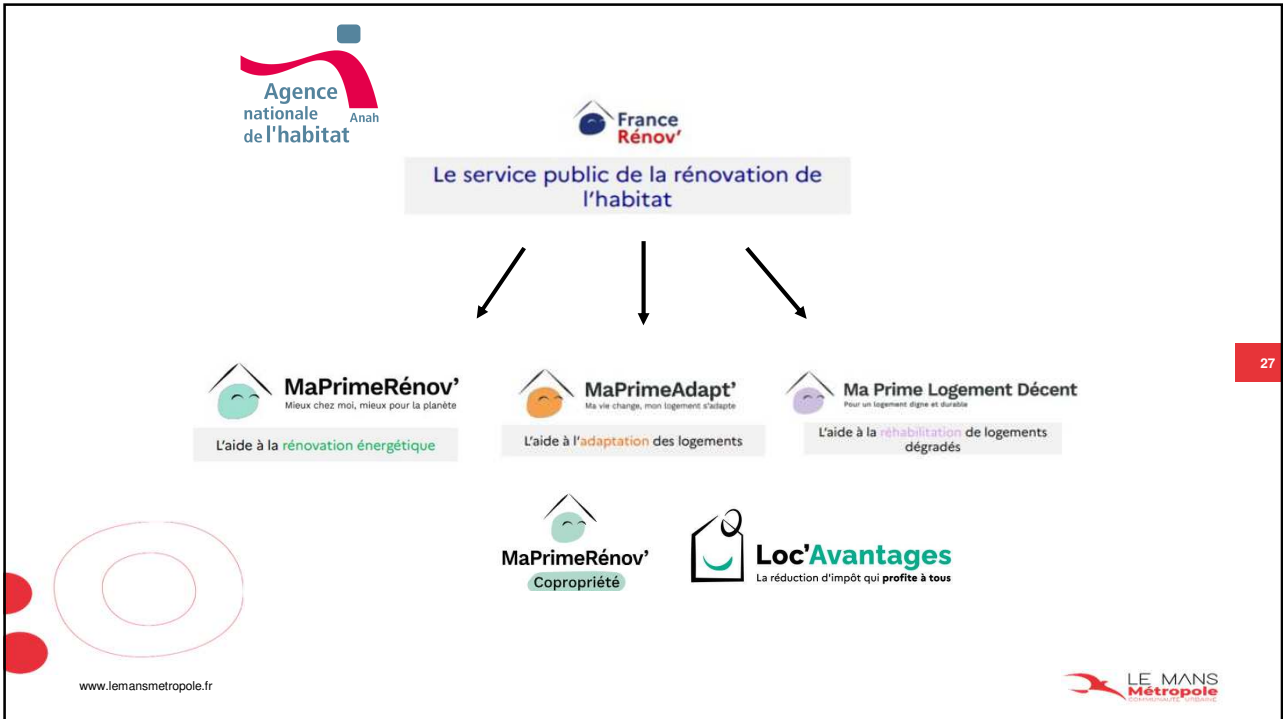


## Les aides financières à la rénovation

service Habitat Logement – Pôle Habitat Privé

le 16 novembre 2024





27

maprimerénov'  
Mieux chez moi, mieux pour la planète

L'amélioration de la performance énergétique

\* Pour connaître en détail les conditions pour bénéficier de ces aides, consultez [france-renov.gouv.fr](https://france-renov.gouv.fr).

www.lemansmetropole.fr

LE MANS Métropole

28

## 2 formes d'aides à la rénovation énergétique



Rénovation d'ampleur

Rénovation par Geste

Aide = pourcentage du montant des travaux définie en fonction du saut de classe énergétique et des revenus

Aide forfaitaire par geste



www.lemansmetropole.fr



29

## Les aides Financières



Plafonds de ressources hors Île de France

NOMBRE DE PERSONNES COMPOSANT LE MÉNAGE	MÉNAGES AUX REVENUS TRÈS MODESTES	MÉNAGES AUX REVENUS MODESTES	MÉNAGES AUX REVENUS INTERMÉDIAIRES	MÉNAGES AUX REVENUS SUPÉRIEURS
1	17 009 €	21 805 €	30 549 €	supérieur à 30 549 €
2	24 875 €	31 889 €	44 907 €	supérieur à 44 907 €
3	29 917 €	38 349 €	54 071 €	supérieur à 54 071 €
4	34 948 €	44 802 €	63 235 €	supérieur à 63 235 €
5	40 002 €	51 281 €	72 400 €	supérieur à 72 400 €
par personne supplémentaire	+ 5 045 €	+ 6 462 €	+ 9 165 €	+ 9 165 €



www.lemansmetropole.fr



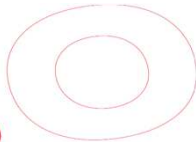
30

## Les aides Financières



	Plafonds des dépenses éligibles	Très Modestes	Modestes	Intermédiaires	Supérieurs
2 sauts de classe	40 000 € HT	80 %	60 %	45 %	30 %
3 sauts de classe	55 000 € HT			50 %	35 %
4 sauts de classe	70 000 € HT				
Bonification sortie de passoire (F / G)		+ 10 %		+10 %	
Accompagnement Obligatoire		<b>Gratuit</b> dans le cadre du programme d'amélioration de l'habitat financé par Le Mans Métropole		Mon Accompagnateur Rénov'	

31



www.lemansmetropole.fr

+ aides complémentaires des collectivités (sous conditions)

- ↳ Le Mans Métropole
- ↳ Département
- ↳ Région



## Programme d'amélioration de l'habitat privé



- 20 communes concernées
- Démarrage le 16 octobre 2023 – Tranche ferme de 3 ans
- Une tranche optionnelle de 2 ans (oct. 2026 – sept. 2028).
- Propriétaires occupants modestes et très modestes, bailleurs et copropriétés (aide collective au syndicat)

- **Suivi - animation et accompagnement gratuit** par **CITÉMÉTRIE** financé par le Mans Métropole, l'Anah et le Département.

- **Prise de contacts auprès de SURE** au **02 55 44 10 10** [contact@sure-paysdumans.fr](mailto:contact@sure-paysdumans.fr)



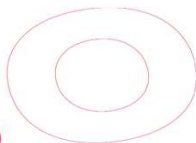
32

Thématiques principales :

- Lutter contre l'habitat indigne et très dégradé.
- Lutter contre la précarité énergétique.
- Renforcer l'offre locative de qualité à loyer maîtrisé.

Thématiques transversales:

- Lutter contre le logement vacant.
- Favoriser l'accession à la propriété dans l'ancien.



www.lemansmetropole.fr







## UFC- Que Choisir de la Sarthe

- ▶ Michel Mansuy : responsable litiges
- ▶ Aurélie Dupont : juriste
- ▶ Maître Orsini : avocate

16/11/2024

33



## Litiges Rénovation énergétique

- Cas typiques
- Réglementation liée au démarchage et modalités de traitement de litiges par l'UFC-Que Choisir de la Sarthe
- Recours judiciaires et conseils pour les éviter

16/11/2024

34



## Exemple type d'un litige

Comment arrive le litige ?



Démarchage ou recherche par Internet

Un devis établi précipitamment, sans étude thermique

Des promesses orales

Un crédit affecté, à taux élevé

Des travaux effectués rapidement, sans explications

Des pannes, non conformités, promesses non tenues (aides, ...)



16/11/2024

35



## Réglementation Démarchage

Remise par le professionnel d'un contrat détaillé

Un délai de rétractation

Une interdiction de demander une contrepartie financière les 7 premiers jours



16/11/2024

36



## Réglementation Démarchage

Le délai de rétractation est de **14** jours.

Son point de départ est :

- ▶ Le jour de la réception du bien pour les contrats de vente (ou de la conclusion du contrat)
- ▶ Le jour de la conclusion du contrat de prestation de service



16/11/2024

37



## Modalités de traitement d'un litige par l'UFC-Que Choisir de la Sarthe

- ▶ Etude des pièces du dossier
- ▶ Envoi de courriers à la (les) partie(s) adverse(s)
- ▶ Recherche de solution amiable
- ▶ A défaut, issue judiciaire



16/11/2024

38



## Activité juridique et judiciaire

+ de 100 dossiers en cours : 30 % par l'UFC et 70 % en procédure

Plus des  $\frac{3}{4}$  des litiges ouverts depuis 2023 et clos à ce jour sont gagnés à l'amiable

Depuis 2020, 7 constitutions de partie civile

Rénovation énergétique

### Une société condamnée



Publié le 25 septembre 2020

L'entreprise sarthoise Envir, spécialisée dans l'isolation thermique, a été condamnée par le tribunal correctionnel du Mans pour escroquerie et pratiques commerciales agressives. Une victoire pour l'UFC-Que Choisir de la Sarthe, qui s'est portée partie civile.

16/11/2024

39



## Recours judiciaires



- ▶ Etude des pièces, du préjudice et des chances de succès d'une procédure judiciaire
- ▶ Procédures aléatoires, longues et coûteuses
- 2 hypothèses :
  - contrat de vente : Risque liquidation judiciaire
  - contrat de vente et contrat de crédit
- ▶ Démarches préalables à une action judiciaire et actions mises en place : - Constat d'huissier, - Expertise, - Responsabilité (Saisine aux fins d'expertise judiciaire et saisine aux fins de réparation)

16/11/2024

40



## Conseils pour éviter les pièges

- Vérifier le champ contractuel (primes...)
- Vérifier si la société est RGE et si les travaux disposent du certificat
- Exiger un PV de réception et ne pas hésiter à émettre des réserves
- Ne pas signer la demande de financement tant que les travaux ne sont pas exécutés
- Souscrire une assurance protection juridique



16/11/2024

41



## Rénovation énergétique

*Pour favoriser une consommation responsable accessible à tous  
Soutenir massivement la rénovation énergétique*

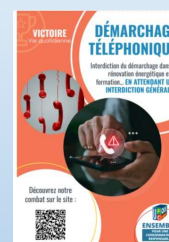
**Les demandes de l'UFC-Que Choisir**





## Des avancées

- ❖ Interdiction du démarchage téléphonique pour la rénovation énergétique
- ❖ Des systèmes d'aides davantage corrélées au niveau de performance des travaux
- ❖ Des aides qui visent davantage les projets de rénovation globale
- ❖ La création du dispositif France Rénov'
- ❖ La création de Mon accompagnateur Rénov' (MAR)
- ❖ Des décisions de justice – des amendes contre les Eco-délinquants



## Mais encore du chemin à faire

- ❖ Le parcours de la rénovation énergétique reste semé d'embûches.
- ❖ L'UFC-Que Choisir appelle les pouvoirs publics à créer les conditions d'un écosystème garant des droits des consommateurs.



## Pour mieux accompagner les consommateurs dans la définition de leur projet de rénovation énergétique

- ✓ Mise en place d'un parcours unique de la rénovation énergétique avec comme première étape France Rénov'
- ✓ Déploiement massif des points d'accueil France Rénov' sur le territoire





## Pour garantir l'efficacité des travaux de rénovation énergétique

- ✓ Instauration d'une obligation de résultat opposable aux professionnels



## Pour faciliter le financement des travaux de rénovation énergétique

- ✓ Massification de la distribution de l'éco-prêt à taux zéro et une augmentation de son maximum
- ✓ Responsabilisation accrue des établissements bancaires dans la distribution des crédits finançant les travaux de rénovation énergétique





## Pour lutter efficacement contre les malfaçons et les fraudes à la rénovation énergétique

- ✓ Interdiction de toutes les formes de démarchage à la rénovation énergétique, y compris celles opérées par les fournisseurs d'énergie, et stricte application de l'interdiction du démarchage téléphonique



- ✓ Instauration d'un droit de rétractation en foires et salons



## Vos réflexions, questions ?

